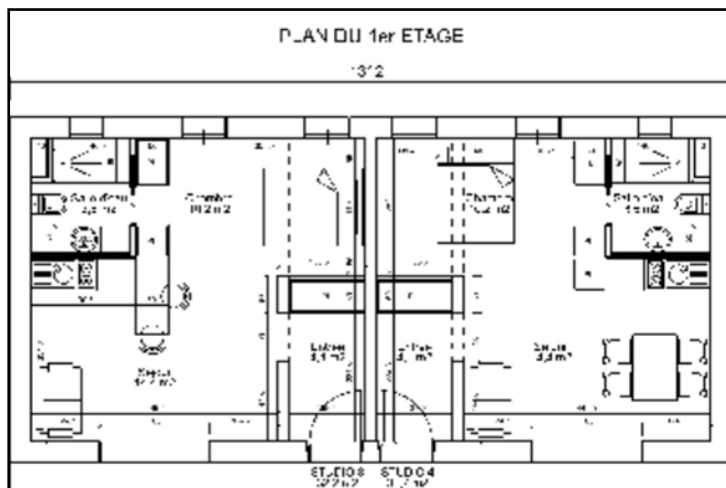
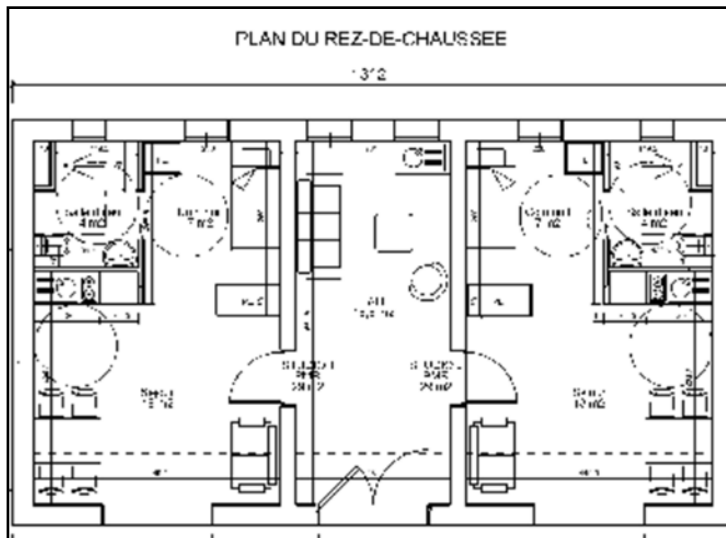


## VII – Le programme immobilier

4 studios : 29 m<sup>2</sup>      emprise au sol : 97 m<sup>2</sup>  
1 salon partagé : 19 m<sup>2</sup>    déplacement 8 places  
de parking



## VIII– Plan de levée de Fonds

Plusieurs sources potentielles de financement ont été identifiées :

### Dons et subventions :

auprès de fondations, d'organisations caritatives et de mécènes individuels.

### Crowdfunding :

lancement d'une campagne de financement participatif pour mobiliser la communauté autour de ce projet.

### Partenariats avec des entreprises locales :

recherche de partenariats avec des entreprises locales qui pourraient fournir des matériaux ou des services à prix réduit.

### Événements de collecte de fonds :

organisation de soirées de gala, ventes aux enchères et autres événements pour lever des fonds et sensibiliser à notre cause.

### Objectif de la levée de Fonds

**250 000 €**

**échéance fin 2025**

## IX - Pourquoi soutenir cette construction ?

- Pour envisager autrement l'habitat des citoyens en situation de handicap ; quitter ainsi le modèle institutionnel insidieusement privatif de libertés individuelles.
- Pour permettre aux personnes adultes en situation de handicap, chaque fois que possible, d'accéder à un logement individuel ou partagé de petite taille.
- Pour favoriser l'autodétermination des personnes en situation de handicap et améliorer leur qualité de vie.